



THE ADECCO GROUP
INSTITUTE

XII INFORME TRIMESTRAL

Predicciones del mercado de trabajo

AGOSTO 2025

Índice

Titulares	3
Ocupados y parados EPA	5
Tasa de paro	8
Afiliación media a la Seguridad Social	10
PIB	12
Anexo	14



THE ADECCO GROUP
INSTITUTE



Titulares

Titulares

	OCUPADOS	PARADOS	TASA DE PARO	PIB EN VOLUMEN
1º TRIMESTRE 2025	22.268,7	2.553,1	10,3%	122,9
VARIACIÓN INTERTRIMESTRAL	+2,3%	-8,5%	-1,1 p.p.	+0,7%
VARIACIÓN INTERANUAL	+2,7%	-7,3%	-1,0 p.p.	+2,8%
PREVISIONES 2º TRIMESTRE 2025	22.383,3	2.627,6	10,5%	122,8
VARIACIÓN INTERTRIMESTRAL	+0,5%	+2,9%	+0,2 p.p.	-0,1%
VARIACIÓN INTERANUAL	+2,6%	-4,6%	-0,7 p.p.	+2,0%
PREVISIONES 3º TRIMESTRE 2025	22.493,7	2.382,2	9,6%	-
VARIACIÓN INTERTRIMESTRAL	+0,5%	-9,3%	-0,9 p.p.	-
VARIACIÓN INTERANUAL	+2,9%	-8,2%	-1,0 p.p.	-

	JULIO 2025	AGOSTO 2025	SEPTIEMBRE 2025	OCTUBRE 2025
AFILIACIÓN	21.865.503	21.656.565	21.668.049	21.807.311
VARIACIÓN INTERTRIMESTRAL	+0,02%	-1,0%	+0,1%	+0,6%
VARIACIÓN INTERANUAL	+2,2%	+2,2%	+2,2%	+2,2%

Ocupados

La previsión para el número de ocupados es de 22.383,3 para el tercer trimestre de 2025 (+0,5% intertrimestral; +2,6% interanual) y de 22.493,7 para el cuarto trimestre (+0,5% intertrimestral; +2,9% interanual).

Parados

La previsión para el número de parados es de 2.627,6 para el tercer trimestre de 2025 (+2,9% intertrimestral; -4,6% interanual) y de 2.382,2 para el cuarto trimestre (-9,3% intertrimestral; -8,2% interanual).

Tasa de paro

La previsión para la tasa de paro es de 10,5% para el tercer trimestre de 2025 (+0,2 p.p. intertrimestral; -0,7 p.p. interanual) y de 9,6% para el cuarto trimestre (-0,9 p.p. intertrimestral; -1,0 p.p. interanual).

Afiliación media a la Seguridad Social

La afiliación prevista para agosto de 2025 es de 21.656.565 (-1,0% intermensual; +2,2% interanual), en septiembre se situaría en los 21.668.049 (+0,1% intermensual; +2,2% interanual) y en octubre en 21.807.311 (+0,6% intermensual; +2,2% interanual).

PIB

La previsión para el PIB español registra una variación del -0,1% en el tercer trimestre de 2025 respecto al trimestre anterior y del +2,0% con respecto al año anterior medido en términos de volumen encadenado con referencia en el año 2015.



THE ADECCO GROUP
INSTITUTE

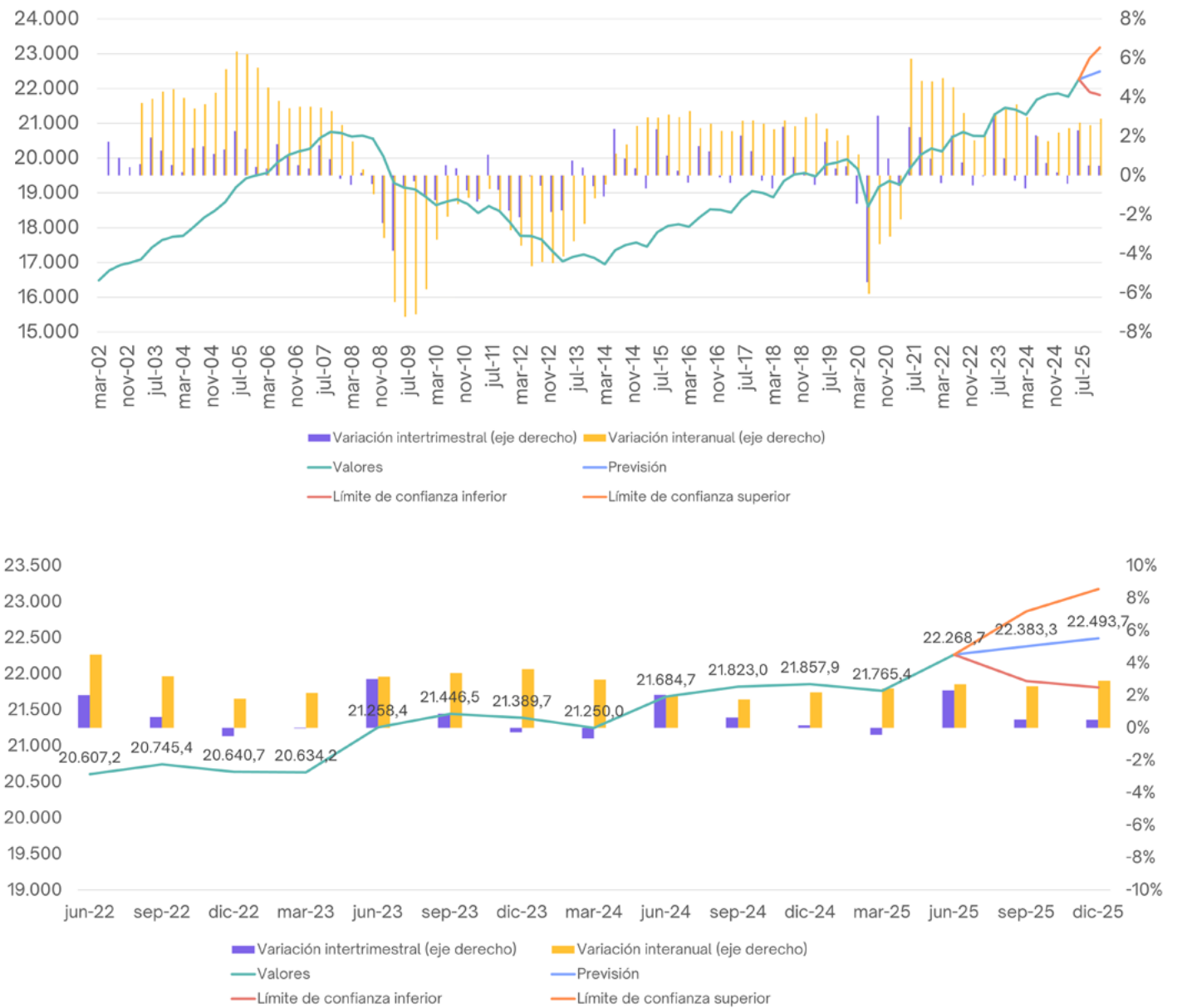
Ocupados y parados EPA

Ocupados EPA

El número de ocupados previstos para el tercer trimestre de 2025 es de 22.383,3 mil (+0,5% intertrimestral; +2,6% interanual). La previsión para el cuarto trimestre es de 22.493,7 mil ocupados (+0,5% intertrimestral; +2,9% interanual).

A continuación, se presentan, tanto el gráfico con la evolución de los ocupados, como una ampliación de éste donde observamos los datos de previsión descritos.

Gráfico 1
Ocupados EPA: evolución y previsión.

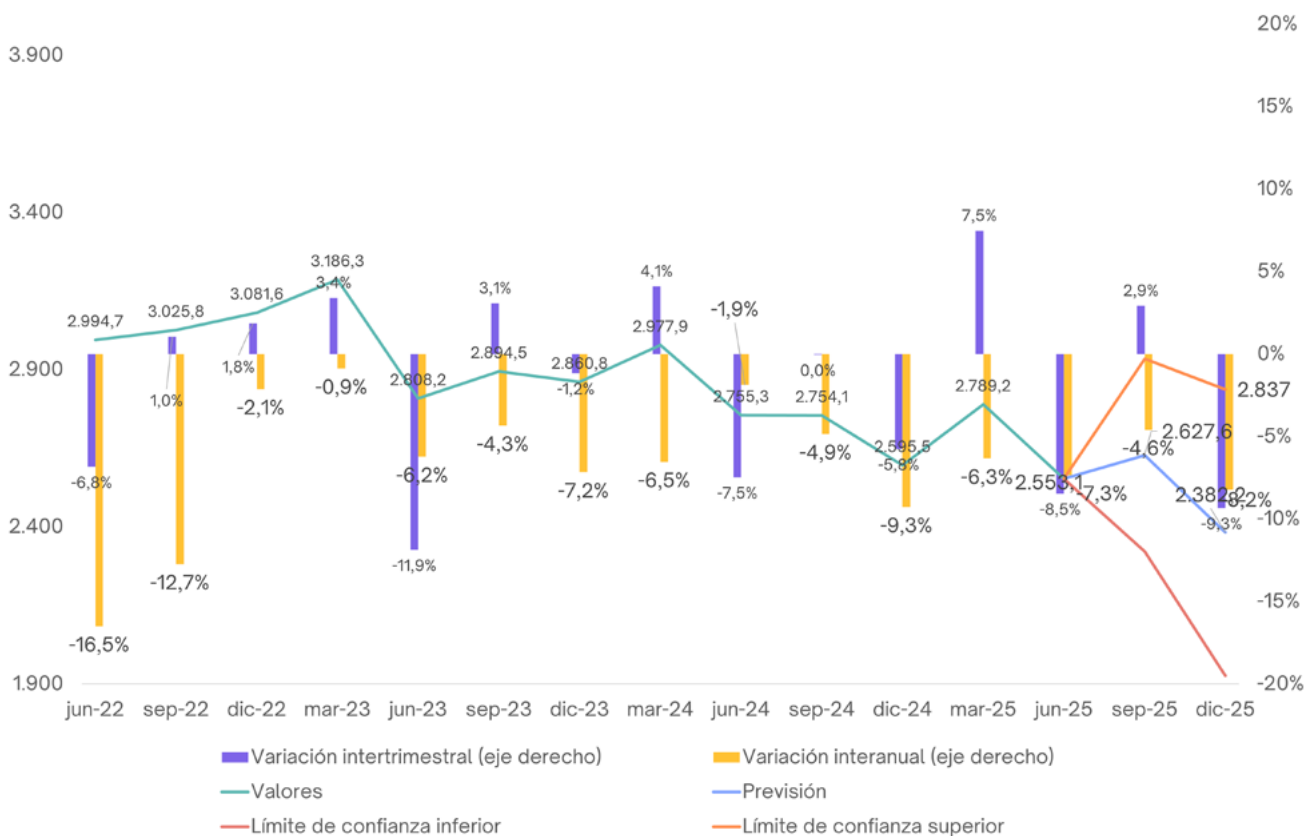
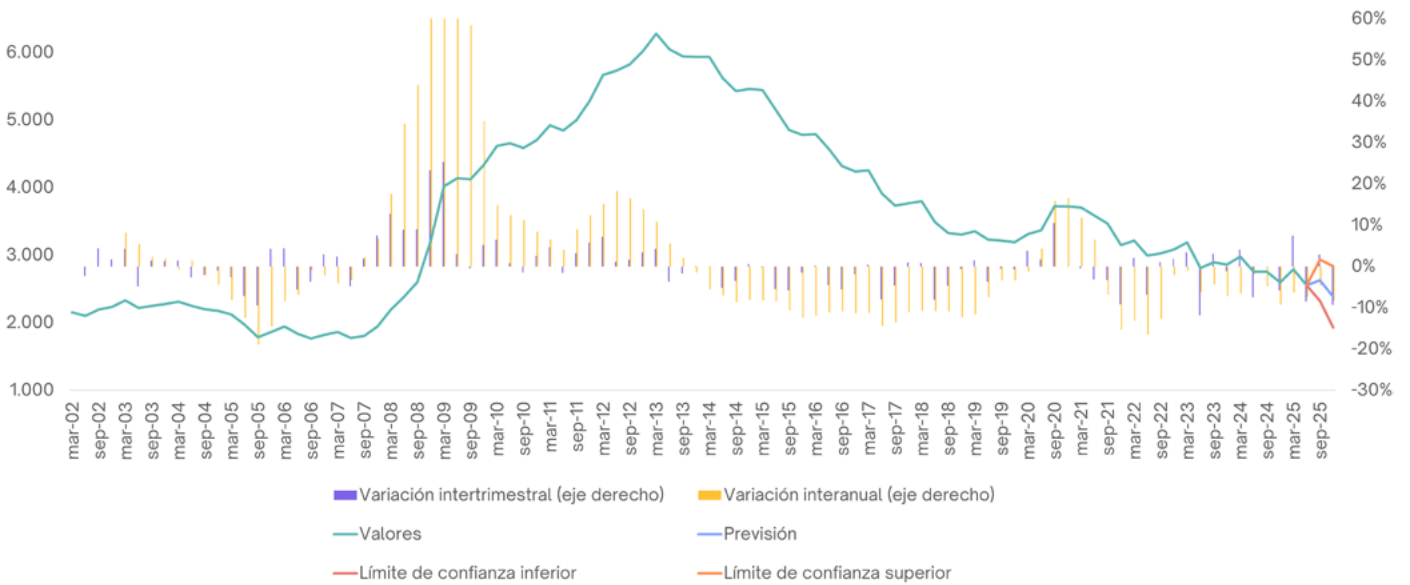


Parados EPA

El número de parados previstos para el tercer trimestre de 2025 es de 2.627,6 (+2,9% intertrimestral; -4,6% interanual). La previsión para el cuarto trimestre es de 2.382,2 parados (-9,3% intertrimestral; -8,2% interanual).

A continuación, se presentan, tanto el gráfico con la evolución de los parados, como una ampliación de éste donde observamos los datos de previsión descritos.

Gráfico 2
Parados EPA: evolución y previsión.





THE ADECCO GROUP
INSTITUTE

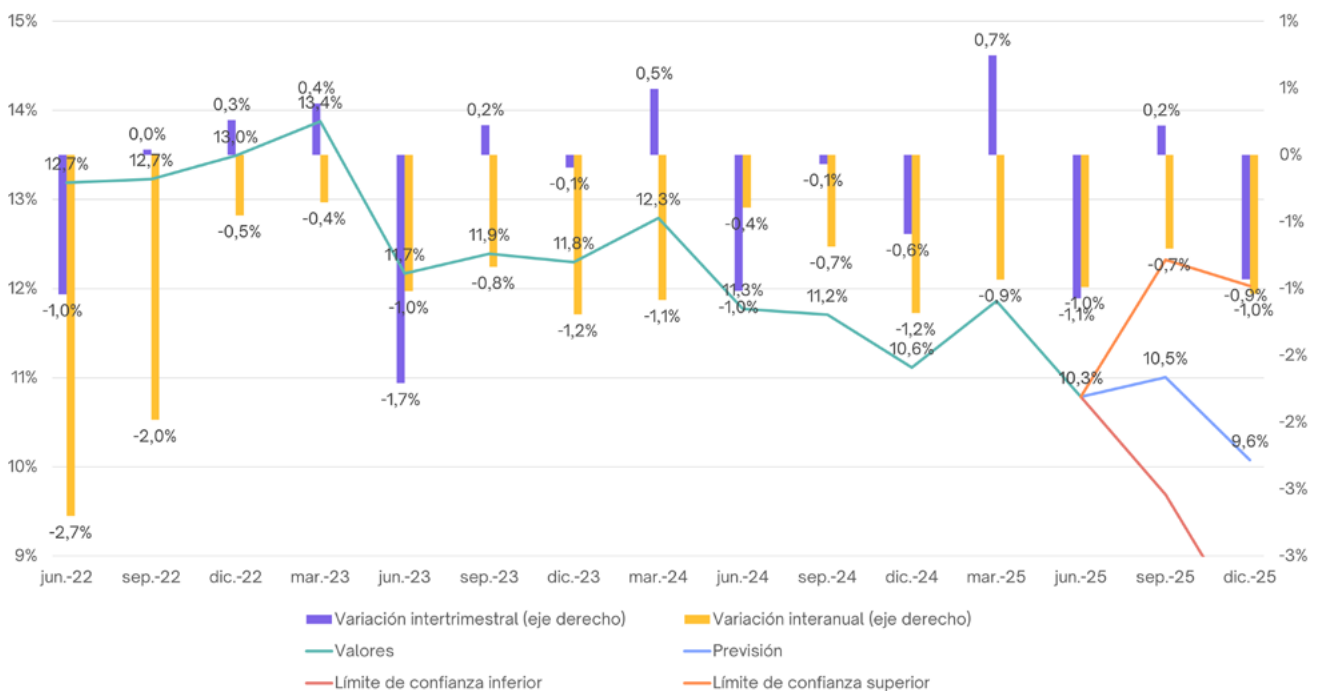
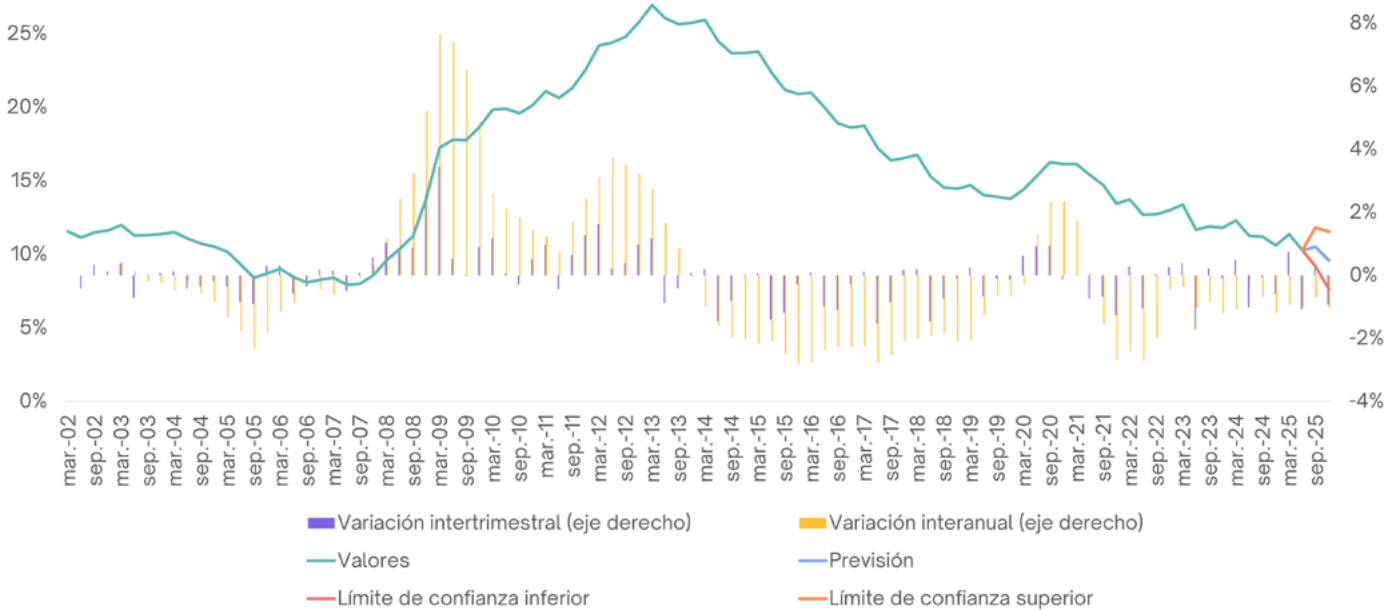
Tasa de paro

Tasa de paro

La tasa de paro prevista para el tercer trimestre de 2025 es de 10,5% (+0,2 p.p. intertrimestral; -0,7 p.p. interanual). La previsión para el cuarto trimestre es de 9,6% (-0,9 p.p. intertrimestral; -1,0 p.p. interanual).

A continuación, se presentan tanto el gráfico con la evolución de la tasa de paro, como una ampliación de éste donde observamos los datos de previsión descritos.

Gráfico 3
Tasa de paro: evolución y previsión.





THE ADECCO GROUP
INSTITUTE

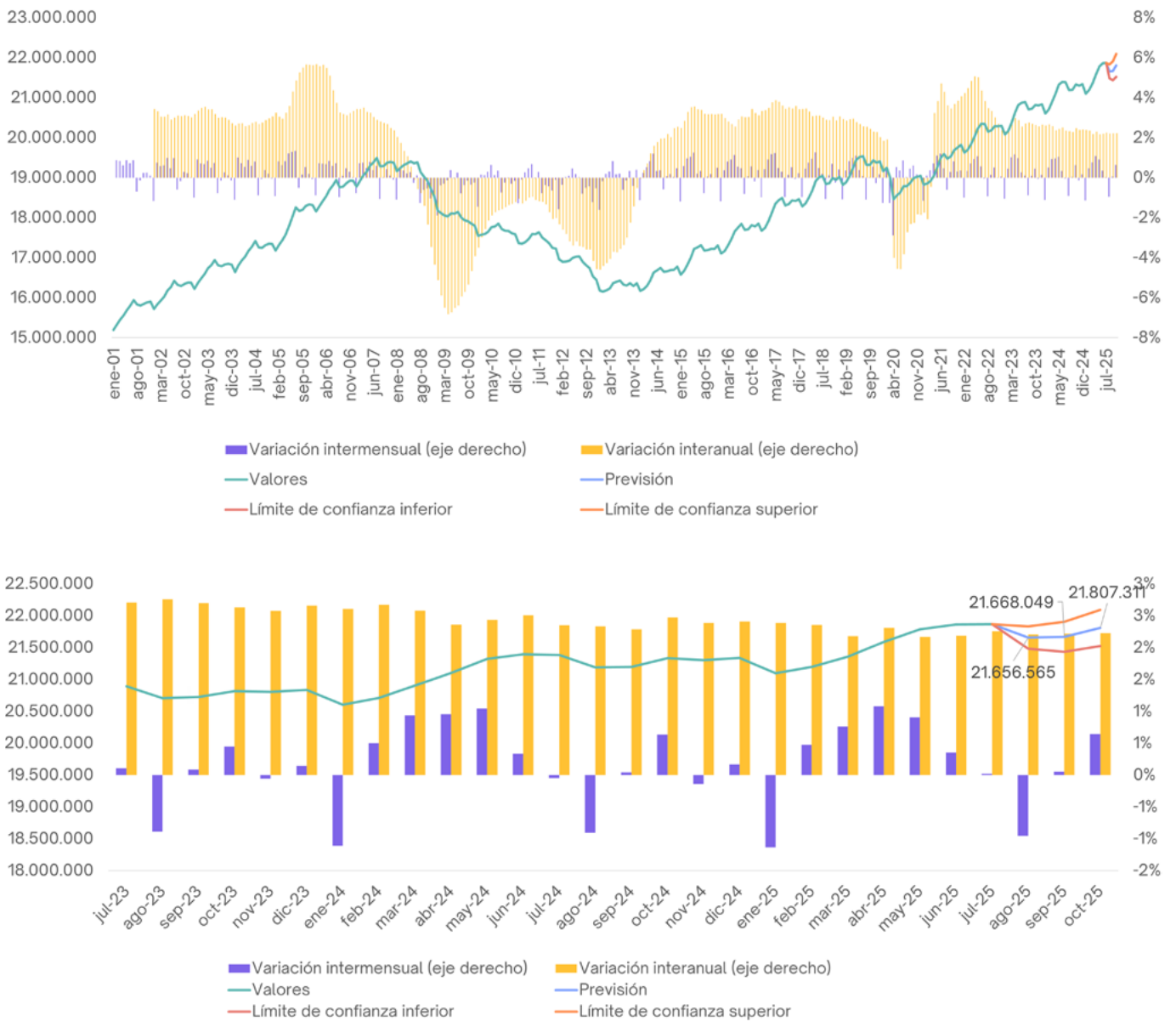
Afiliación media a la Seguridad Social

Afiliación media a la Seguridad Social

La afiliación prevista para agosto de 2025 es de 21.656.565 (-1,0 intermensual; +2,2% interanual), en septiembre se situaría en los 21.668.049 (+0,1% intermensual; +2,2% interanual) y en octubre en 21.807.311 (+0,6% intermensual; +2,2% interanual).

A continuación, se presentan tanto el gráfico con la evolución de la afiliación media a la S.S., como una ampliación de éste donde observamos los datos de previsión descritos.

Gráfico 4
Afiliación media a la S.S.: evolución y previsión.





THE ADECCO GROUP
INSTITUTE

PIB

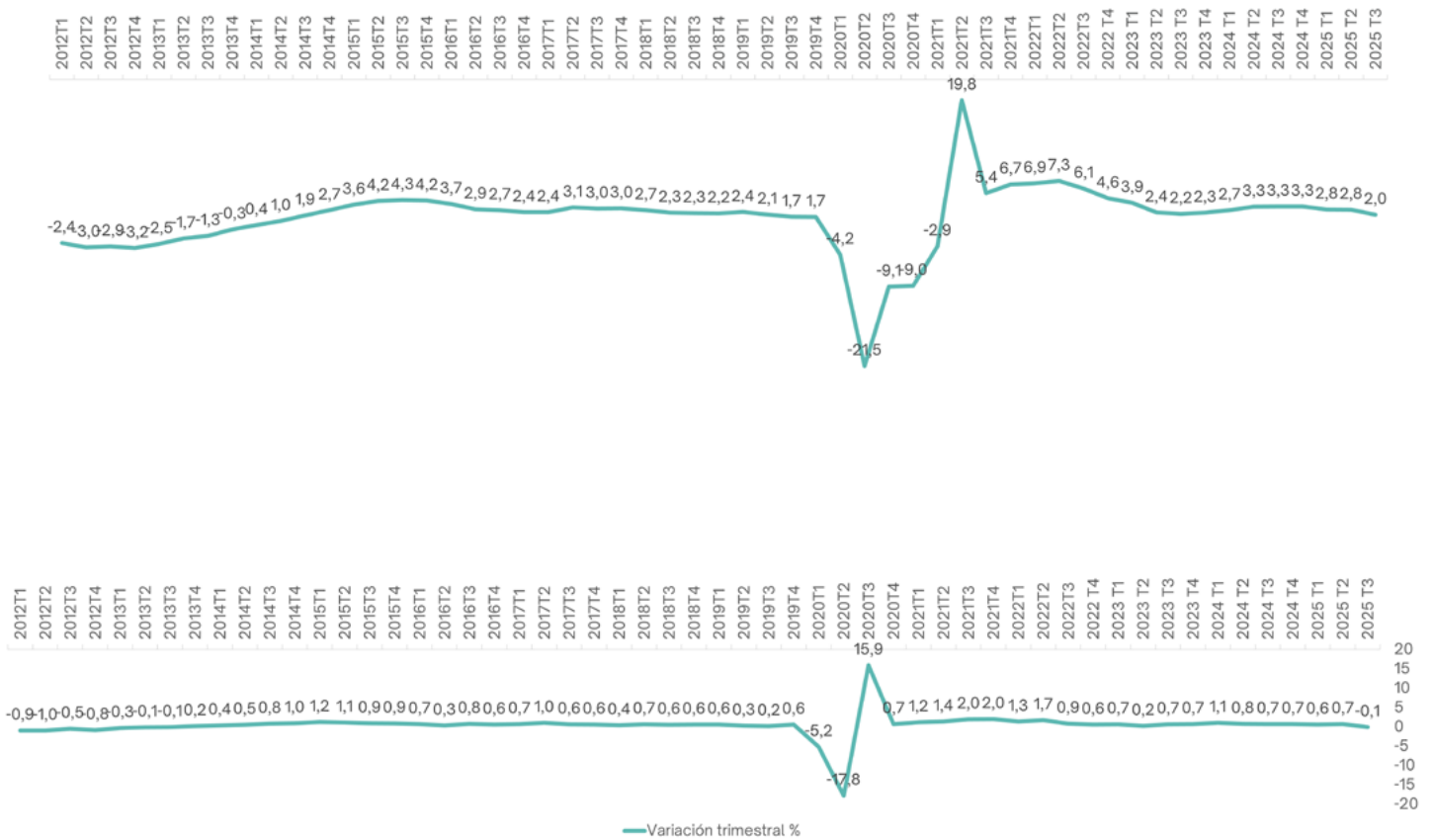


PIB

La previsión para el PIB español registra una variación del -0,1% en el tercer trimestre de 2025 respecto al trimestre anterior medido en términos de volumen encadenado con referencia en el año 2015. Esta tasa de variación es 0,8 puntos inferior a la del segundo trimestre de 2025. A nivel interanual, la variación prevista es del +2,0%, tasa que es 0,8 puntos inferior a la del segundo trimestre de 2025. A continuación, se presenta el gráfico

con la evolución interanual del PIB, donde incluimos la previsión para el tercer trimestre de 2025. Asimismo, se incluye un gráfico con las tasas de variación intertrimestral donde también se incluye la previsión para el tercer trimestre de 2025.

Gráfico 5
PIB: evolución y previsión. 2025 T1





THE ADECCO GROUP
INSTITUTE

Anexo

Anexo

Fuentes de información utilizadas:

- Afiliación de Trabajadores al Sistema de la Seguridad Social (AFI) del Ministerio de Empleo y Seguridad Social.
- Contabilidad nacional trimestral de España (CNTR) del Instituto Nacional de Estadística (INE).
- Encuesta de Población Activa (EPA) del Instituto Nacional de Estadística (INE).

El análisis de datos ha sido realizado por Laura García Rueda,
Data Analyst del Adecco Group Institute.

Anexo



¿Qué es el Adecco Group Institute?

El Adecco Group Institute es el centro de estudios y divulgación del Grupo Adecco. Tiene como fin ser una entidad referente en la sociedad española en materia de investigación y difusión de conocimientos relacionados con 5 pilares como son el empleo y las relaciones laborales, la salud y la prevención, la diversidad y la inclusión, el futuro del trabajo y la tecnología, y el talento y la formación.

El Adecco Group Institute nace con la vocación de convertirse en un espacio de referencia común gracias al análisis del mercado de trabajo, ofreciendo contenido de calidad sin olvidar uno de los aspectos más importantes de nuestro día a día: el real time content, contenido en tiempo real sobre empleo y mercado de trabajo, adaptándose así a los nuevos una empresa líder en el sector de los Recursos Humanos como es Adecco, presente en el mercado laboral español desde hace más de 35 años.

Si quieres más información sobre el Adecco Group Institute visita la página web:

adeccoinstitute.es

Anexo



THE ADECCO GROUP

Adecco es la consultora líder mundial en el sector de los recursos humanos. Llevamos 40 años en el mercado laboral español realizando una labor social diaria que nos ha situado como uno de los 10 mayores empleadores en nuestro país. Nuestras cifras hablan por nosotros: en el último año hemos empleado a 124.399 personas en nuestro país; de las que 35.144 son menores de 25 años. Hemos contratado a casi 20.000 (19.916) personas mayores de 45 años y hemos formado a casi 70.000 (69.714) alumnos.

Desde que comenzó nuestra labor hemos realizado en España más de 10 millones de contratos. Invertimos 8 millones de euros en la formación de trabajadores y el 28% de nuestros empleados consigue un contrato indefinido en las empresas cliente. Todo ello gracias a una red de casi 300 (274) delegaciones en nuestro país y a nuestros más de 2.200 empleados.

THE ADECCO GROUP

Adecco AKKODIS LHH A FUNDACIÓN ADECCO

